

CARTA DELLO SCENARIO DI RISCHIO INCENDIO O INCENDIO DI INTERFACCIA

scala 1:10.000

Regione Lazio
Comune di Ronciglione

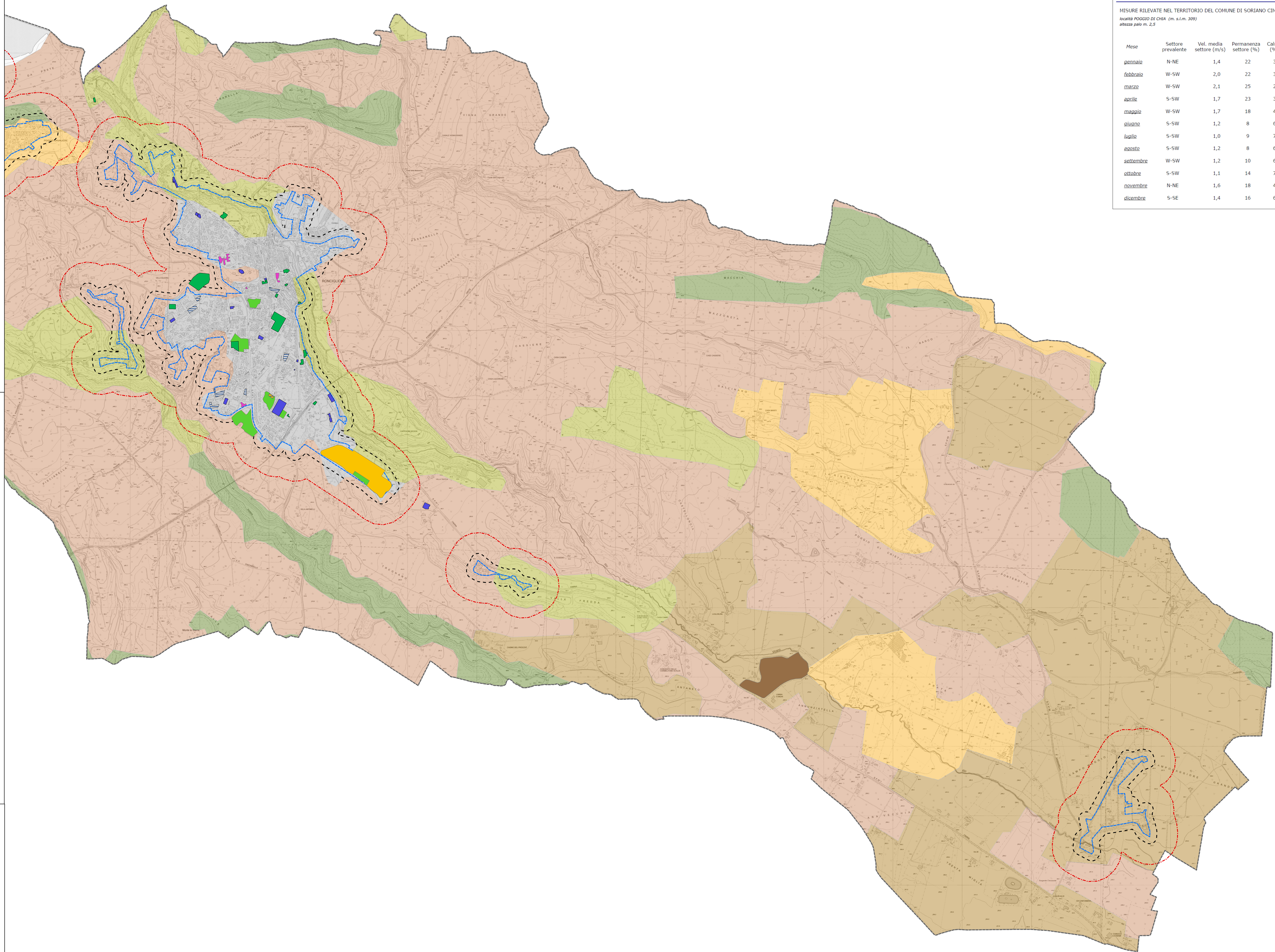
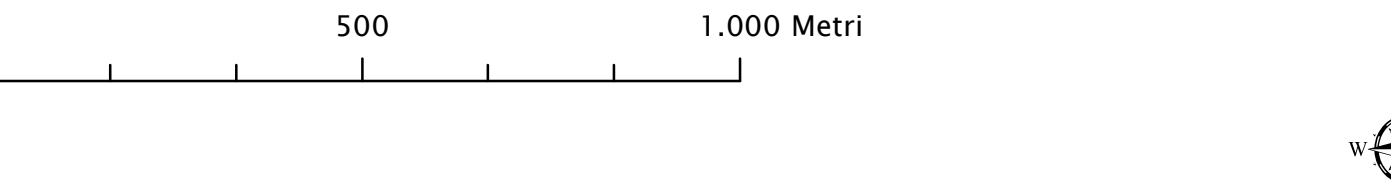


Tav.2		Comune	
Approvato con Delibera del Consiglio Comunale n. 66 del 30/11/2016		Soggetto realizzatore Geologi Associati Fantuzzi e Stocchi Collaboratore: Dott. Geol. Emanuele Bernini	
		Data: Novembre 2016 Rev. Marzo 2017	

Legenda

- Codice Provincia: 056
Codice Comune: 045
- Edifici strategici ai fini di protezione civile
 - Centro Operativo Comunale (COC)
 - Edifici rilevanti ai fini di protezione civile
 - Aree di accoglienza o ricovero per la popolazione (Tendopoli)
 - Strutture di accoglienza
 - Aree di ammassamento soccorsi
 - Aree di attesa
 - Aree di accoglienza bestiame
 - Tessuto urbano discontinuo
 - Seminativi in aree non irrigue
 - Frutteti e frutteti minori
 - Sistemi culturali e particellari complessi
 - Aree prevalentemente occupate da colture agrarie con presenza di spazi naturali importanti
 - Boschi di latifoglie
 - Limite comunale

- Limite aree abitate
- Limite fascia d'interfaccia (50 m)
- Limite area perimetrale (200 m)



VENTI PREVALENTI ANNO 2013

MISURE RILEVATE NEL TERRITORIO DEL COMUNE DI SORIANO CIMINO (VT)
località POGGIO DI CHIA (m. s.l.m. 309)
altezza palo m. 2,5

Mese	Settore prevalente	Vel. media settore (m/s)	Permanenza settore (%)	Calma (%)	Velocità media (m/s)
gennaio	N-NE	1,4	22	39	0,9
febbraio	W-SW	2,0	22	35	0,9
marzo	W-SW	2,1	25	29	1,2
aprile	S-SW	1,7	23	33	1,0
maggio	W-SW	1,7	18	49	0,7
giugno	S-SW	1,2	8	65	0,5
luglio	S-SW	1,0	9	72	0,4
agosto	S-SW	1,2	8	66	0,4
settembre	W-SW	1,2	10	68	0,4
ottobre	S-SW	1,1	14	75	0,3
novembre	N-NE	1,6	18	46	0,7
dicembre	S-SE	1,4	16	64	0,5